



ABEMA

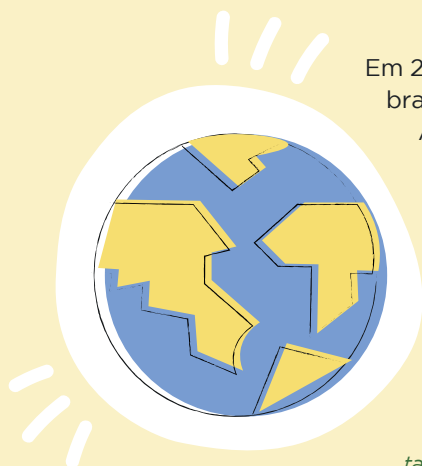
Associação Brasileira de Entidades Estaduais de Meio Ambiente

Somos todos parte da solução

We are all part of the solution

Somos a Associação Brasileira de Entidades Estaduais de Meio Ambiente, uma entidade civil de direito privado sem fins lucrativos, e estamos comprometidos com a incorporação da variável ambiental nas estratégias de crescimento do Brasil. Nossa missão é alcançar um modelo de desenvolvimento equitativo e equilibrado, fomentando uma transição para uma economia de baixo carbono.

The Brazilian Association of Environmental State Entities (Associação Brasileira de Entidades Estaduais de Meio Ambiente - ABEMA), is a non-profit private union committed environmental concern in Brazil's growth strategies. Our mission is to achieve a model of equitable and balanced development, fostering a transition to a low-carbon economy.



Em 2019, foi lançada a Carta da Abema pelo Clima, ratificada pelos 26 Estados brasileiros e pelo Distrito Federal (DF). A carta está alinhada aos compromissos do Acordo de Paris, a NDC brasileira e aos Objetivos do Desenvolvimento Sustentável, reunindo compromissos referentes aos setores de floresta, agricultura, energia, transporte, indústria, entre outros. Afim de avançar no atingimento dos compromissos da Carta da Abema pelo Clima, os estados vêm envidando esforços conjuntos, mobilizando setores, parceiros e financiadores.

In 2019, the Abema Climate Pact was launched, and ratified by all 26 Brazilian states and the Federal District (DF). The Pact is aligned with the commitments of the Paris Agreement, the Brazilian NDC, and the Sustainable Development Goals, including pledges related to sectors such as forestry, agriculture, energy, transportation, industry, among others. To advance the fulfillment of the Pact commitments, states have been making joint efforts, mobilizing sectors, partners, and funders.



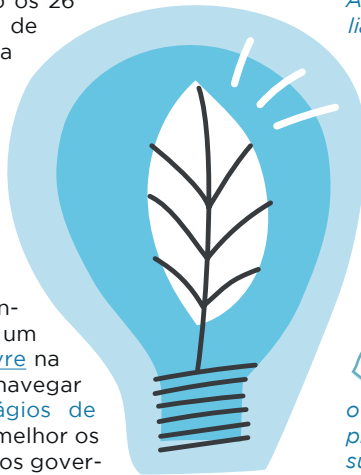
Cenário dos estados em 2023

State scenario in 2023

A Abema desenvolveu uma ferramenta para apoiar o planejamento e o monitoramento dos compromissos climáticos estaduais estabelecidos na Carta da Abema pelo Clima. A ferramenta permite identificar as potencialidades e gargalos nos diferentes setores da agenda climática estadual, contribuindo com a troca de conhecimento e colaboração entre os governos estaduais.

Abema has developed a tool to support the planning and monitoring of state climate commitments set out in the Abema Climate Pact. The tool makes it possible to identify the potential and bottlenecks in the different sectors of the state climate agenda, contributing to the exchange of knowledge and collaboration between state governments.

Depois da rodada piloto em 2022, este ano os 26 estados e DF realizaram a segunda rodada de monitoramento de implementação da Carta da Abema. Os 17 compromissos foram organizados em 23 ações, e para cada ação foram estabelecidos 5 estágios de implementação. De acordo com as informações fornecidas pelos estados, é possível verificar o estágio evolutivo em cada compromisso, além de reunir importantes informações sobre as políticas climáticas estaduais.



After the pilot round in 2022, this year, all 26 Brazilian states and DF conducted the second monitoring round of the implementation of the ABEMA Pact. The 17 commitments were structured into 23 actions, and for each action 5 stages of implementation were established. According to the information provided by the states, it is possible to verify the stage of progress in each commitment, as well as gathering important information on state climate policies.

Nesse ano, mais uma novidade foi implementada: agora a Abema conta com um [infográfico automatizado de acesso livre](#) na sua página da web. Nele é possível navegar entre os diferentes [compromissos](#), [estágios de maturidade](#) e regiões do Brasil, e entender melhor os avanços e oportunidades de parcerias com os governos subnacionais brasileiros.

Additionally, a new feature has been introduced this year: ABEMA now offers a [freely accessible automated infographic on its website](#). In it, it is possible to navigate among different commitments, maturity stages, and regions of Brazil, gaining a better understanding of the progress and partnership opportunities with subnational Brazilian governments.

VOCÊ CONHECE OS 17 COMPROMISSOS DA CARTA DA ABEMA? DO YOU KNOW THE 17 COMMITMENTS OF ABEMA'S CHARTER?

Para a elaboração do Roadmap da Carta da Abema pelo clima, os **17 compromissos da Carta** foram traduzidos em 23 ações, sendo que para cada ação foram elencados 5 estágios de maturidade:

In order to develop the roadmap for the Abema's Pact implementation, the 17 commitments have been translated into 23 actions, with 5 maturity stages listed for each action:

- **Marco Zero:** Indica que ainda não houve nenhuma mobilização para cumprimento do compromisso.
Ground Zero: indicates that there has not yet been any mobilization.
- **Iniciar:** um estágio preliminar à real mudança ou ação. Inclui atividades de sensibilização, levantamento de dados ou diagnóstico preliminar.
Initiate: a preliminary stage to the actual change or action. Mostly, it refers to awareness-raising activities, data collection or preliminary diagnosis.
- **Consolidar:** Com todas as informações necessárias em mãos, o estado já é capaz de definir estratégias de atuação e de desenvolver tarefas preliminares.
Consolidate: With all the necessary information in hand, it is already possible to define action strategies and develop preliminary tasks.
- **Decolar:** Continuidade da fase anterior sendo, geralmente, relacionada à real execução da atividade principal proposta pela ação.
Take-off: Continuity of the previous stage, generally related to the actual execution of the main activity proposed by the commitment.
- **Exemplar:** o estado ocupa uma posição de liderança em relação ao compromisso, apresentando resultados tangíveis, e muitas vezes com estruturas de monitoramento que permitem avaliação do seu progresso.
Exemplary: The state occupies a leadership position in relation to the commitment, presenting tangible results, and often monitoring structures that allow evaluation of its progress.



Os estados brasileiros têm se envolvido ativamente nas discussões e ações relacionadas à mudança climática, e a ferramenta do Roadmap da Abema é um importante instrumento para impulsionar as estratégias estaduais no uso de energias renováveis, na recuperação, conservação florestal, na agricultura sustentável e na promoção de políticas para o setor produtivo.

The Brazilian states have been actively involved in discussions and actions related to climate change, and Abema's Roadmap tool is an important instrument for boosting state strategies in the use of renewable energies, forest recovery and conservation, sustainable agriculture and the promotion of policies for the productive sector.



POSICIONAMENTO GERAL DOS ESTADOS NOS ESTÁGIOS EVOLUTIVOS DOS 17 COMPROMISSOS CLIMÁTICOS

General position of the states in the evolutionary stages of the 17 climate commitments

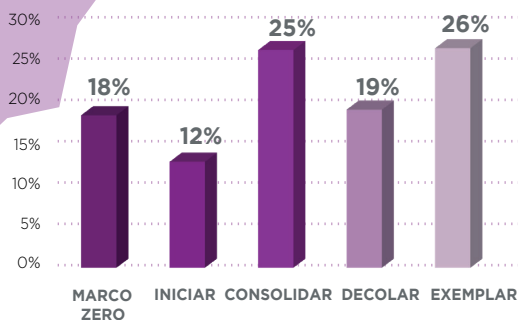


26

ESTADOS

e o DF realizaram o preenchimento da Ferramenta Roadmap em setembro de 2023

States and the Federal District compiled all the information required by the Roadmap Tool in September 2023



70%

dos estados brasileiros já possuem planos ou programas de combate ao desmatamento e 85% possuem equipes de fiscalização para a redução do desmatamento.

of the Brazilian states already have plans or programs to combat deforestation, and 85% have enforcement teams dedicated to reducing deforestation

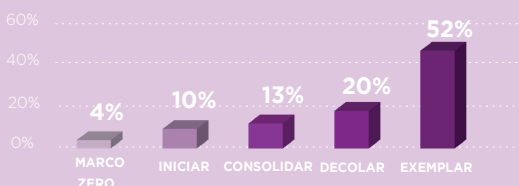
ANÁLISE POR GRUPO DE COMPROMISSOS COMMITMENT GROUPS ANALYSIS

ESTRATÉGIAS DE RECUPERAÇÃO, CONSERVAÇÃO FLORESTAL E AGRICULTURA SUSTENTÁVEL

Strategies for forest recovery, conservation and sustainable agriculture

Os estados brasileiros possuem avanço significativo nos compromissos que envolvem estratégias de recuperação, conservação florestal e agricultura sustentável, sendo que mais de 70% dos estados possuem resultados tangíveis e boas práticas que podem ser compartilhadas (estágios decolar e exemplar).

The Brazilian states have made significant progress in the commitments that involve strategies for forest recovery, conservation, and sustainable agriculture, with over 70% of the states achieving tangible results and adopting best practices that can be shared (take-off and exemplary stages).



Estados brasileiros possuem avanço significativo nas estratégias de recuperação, conservação florestal e agricultura sustentável.

Brazilian states have made significant progress in strategies for forest recovery, conservation, and sustainable agriculture.

Além disso, 63% dos estados atestam a redução do desmatamento em seus territórios, se comparados aos dados do ano anterior.

Besides that, 63% of the states attest to a reduction in deforestation in their territories compared to the previous year's data.

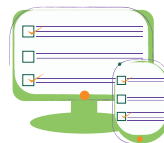
Em relação à agricultura de baixo carbono um pouco mais de 80% dos estados possuem plano ou programa para promover a agricultura de baixo carbono, mas apenas 51,9% estão com o plano em implementação.

Regarding low-carbon agriculture, just over 80% of the states have a plan or program to promote low-carbon agriculture, but only 51.9% have the plan in implementation.

O reflorestamento ou restauração ambiental se mantém na prioridade das ações climáticas, sendo que 85% dos estados possuem ações nessa agenda.

Reforestation or environmental restoration remain a priority for climate action, with 85% of the states having initiatives on this agenda.

92%



dos estados brasileiros utilizam sistemas de monitoramento para combater o desmatamento

of the Brazilian states use monitoring systems to combat deforestation

80%



dos estados possuem plano ou programa para promover a agricultura de baixo carbono

of the states have a plan or program to promote low-carbon agriculture

INSTRUMENTOS DE IMPLEMENTAÇÃO E MONITORAMENTO DA POLÍTICA CLIMÁTICA

Instruments for implementing and monitoring climate policy

Já com relação aos Instrumentos de implementação e monitoramento da política climática, os estados possuem ações concentradas no estágio de consolidação, indicando um resultado concreto da articulação que vem sendo promovida desde 2019. Comparando os dados atuais com as informações da rodada piloto realizada em 2022, pode-se destacar que:

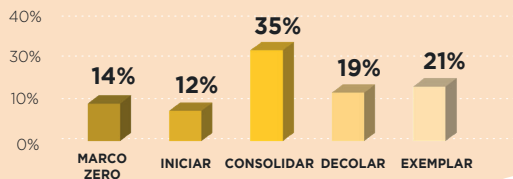
Regarding the instruments for implementing and monitoring climate policy, states have concentrated actions in the consolidation stage, indicating a tangible outcome of the coordination that has been promoted since 2019. Comparing current data with information from the pilot round conducted in 2022, it can be emphasized that:

- Em 2022, 8 estados reportaram que possuíam Plano ou Política de Mitigação de Emissões, sendo que em 2023 esse número subiu para 16;

In 2022, 8 states reported having Emission Mitigation Plan or Policy, and in 2023, this number increased to 16.

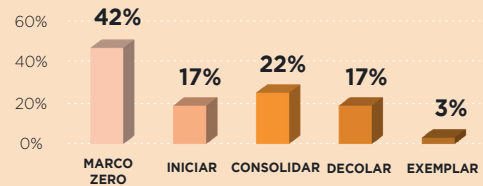
- Em 2023, 88,8% dos estados já possuem suas metas para redução de emissões de GEE em seu território definidas, em contraposição com 67% dos estados em 2022.

In 2023, 88.8% of states already have their greenhouse gas emission reduction targets defined in their territory, in contrast to 67% of states in 2022.



ENERGIA, TRANSPORTE E POLÍTICAS PARA O SETOR PÚBLICO

Energy and transportation sector and policies for the productive sector



No que se refere aos setores de Energia, transporte e políticas para o setor produtivo predominam iniciativas ainda incipientes, com muitas ações para serem empreendidas. Nesse caso, ganha destaque o fato de que 60% dos estados já possuem alguma iniciativa para promover novos padrões de tecnologias limpas, eficiência energética e de infraestrutura de baixo carbono para as indústrias.

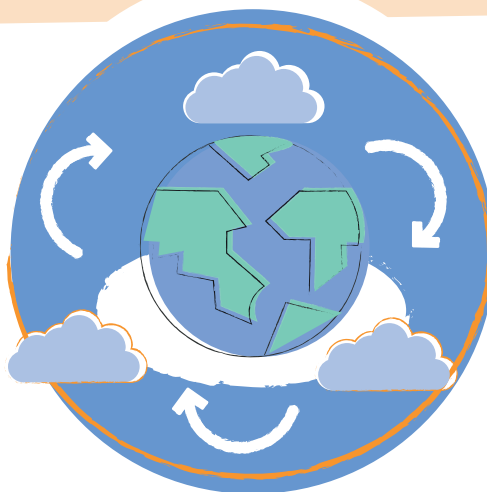
Regarding Energy and transportation sectors, as well as policies for the productive sector predominantly feature nascent initiatives, with many actions yet to be undertaken. In this context, it is noteworthy that 60% of the states already have some initiative to promote new standards of clean technologies, energy efficiency, and low-carbon infrastructure for industries.

Outro fato que merece destaque é que em 2022, apenas 18% dos estados possuíam planos, iniciativas ou ações de mobilidade urbana sustentável. Já em 2023, 48% dos estados relatam iniciativas para promover a mobilidade sustentável em seu território, indicando uma estruturação crescente no setor e uma grande oportunidade para estabelecimento de novas parcerias.

Another noteworthy fact is that in 2022, only 18% of the states had plans, initiatives, or actions for sustainable urban mobility. In 2023, however, 48% of the states report initiatives to promote sustainable mobility in their territories, indicating a growing structuring in the sector and a significant opportunity for establishing new partnerships.

A cooperação e colaboração entre estados, demais níveis de governos e todos os setores da sociedade é crucial para alcançarmos um futuro sustentável.

Cooperation and collaboration between states, other levels of government and all sectors of society is crucial to achieve a sustainable future.



A ABEMA se destaca como um parceiro essencial na construção de um Brasil mais comprometido com a conservação ambiental e com a justiça climática para alcançar um modelo de desenvolvimento equitativo e equilibrado.

ABEMA stands out as an essential partner in building a Brazil more committed to environmental conservation and climate justice, to achieve a model of equitable and balanced development.

Nosso compromisso é com as pessoas, a biodiversidade e o planeta. Conheça nossas iniciativas em nosso site ou entre em contato para avaliar potenciais parcerias. Estamos juntos na ação contra a mudança climática.

Our commitment is to the people, the biodiversity, and the planet. Learn about our initiatives on our website or get in touch to evaluate potential partnerships. We are together against climate change.

REALIZAÇÃO:



Por meio da:



FIQUE EM CONTATO
STAY IN TOUCH

<https://www.abema.org.br>
abema@abema.org.br

<https://www.facebook.com/AbemaOficial/>
<https://twitter.com/abemaoficial>

SHS Quadra 6, Conjunto A, Bloco E, Sala 513
Ed. Brasil 21, Asa Sul, Brasília-DF,
CEP: 70316-100